



FONDAZIONE  
PICCINELLI

Sistema Socio Sanitario



Regione  
Lombardia

# SINTESI DEL PIANO EDUCATIVO E DI ANIMAZIONE 2024

Servizio Educativo

# INTRODUZIONE

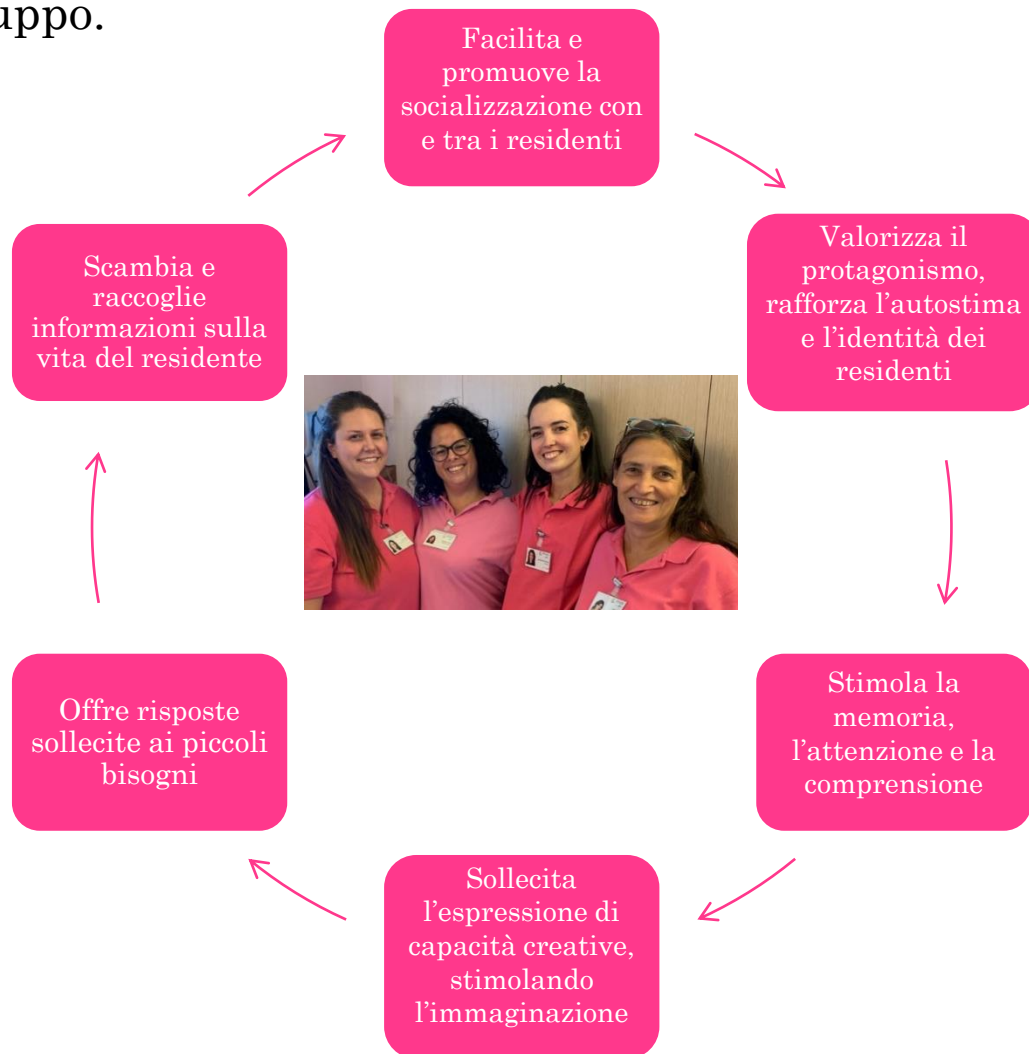
\* Il servizio educativo raccoglie e coordina le attività di socializzazione ; programma e organizza le attività ordinarie e straordinarie durante l'anno.

\* Vengono effettuate sia attività ludico ricreative che specifiche per deficit cognitivi e disturbi del comportamento, oltre che progetti con esterni mirati.

\* L'utilizzo di Terapie Non Farmacologiche risulta efficace con ospiti affetti da Demenza e Sindrome di Alzheimer.

# CHI E' E COSA FA L'EDUCATORE IN RSA?

Il ruolo ricoperto dall'educatore nelle R.S.A è quello di promuovere il mantenimento nelle attività dei soggetti ricoverati. Il servizio educativo si contraddistingue con la divisa color rosa e propone sia attività di piccolo che grande gruppo.



# TERAPIE NON FARMACOLOGICHE

Sono utili alla gestione dei disturbi psicologici e comportamentali in persone affette da demenza senile e demenza di tipo Alzheimer. Le terapie non farmacologiche sono applicate in diversi ambiti di cura ed hanno un'efficacia riconosciuta a livello scientifico che, se utilizzate in sinergia con le terapie farmacologiche, migliorano in modo concreto la qualità di vita dei pazienti.

MUSICOTERAPIA  
IN CUFFIA



STANZA  
MULTISENSORIALE



TAPPETINO  
SENSORIALE



TERAPIA DELLA  
BAMBOLA



LIBRO PARLATO

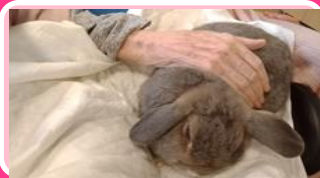


# ATTIVITA' PROPOSTE

- ❖ **Animazione di reparto**
- ❖ **Intervento individuale**
- ❖ **Compleanno personalizzato**
- ❖ **Angolo lettura**
- ❖ **Comunicazione**
- ❖ **Pranzo in giardino**
- ❖ **WII**
- ❖ **Attività liturgica**
- ❖ **La bella brigata**
- ❖ **Videochiamate**
- ❖ **Uscite nel parco**
- ❖ **Cineforum**
- ❖ **Gioco della tombola**
- ❖ **Progetto «aggiungi un posto a tavola»**

# COLLABORAZIONI CON ESPERTI ESTERNI

Per incrementare le sinergie tra professioni, nella prospettiva di sviluppare nuovi e più efficaci interventi, la nostra RSA si avvale della collaborazione di alcuni professionisti esterni che mettono a disposizione le proprie abilità e competenze nella logica del lavoro in rete.



## Pet Therapy

- La relazione tra uomo e animale diventa terapia che coadiuva le cure tradizionali; l'interazione emotiva con l'animale crea un canale di comunicazione con l'ospite e in molti casi questo canale è l'unica via di comunicazione. Sono coinvolti conigli e cani.



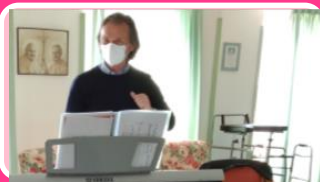
## Musicoterapia

- L'intervento punta a mete accessibili nelle quali le persone possano sperimentare una riuscita gratificante, coinvolge tutti i sensi e di conseguenza utilizza tutte le potenzialità del linguaggio musicale: canto, ascolto, movimento, suono degli strumenti al fine di attivare l'interesse e la motivazione.



## Aromaterapia, laboratorio naturale

- Lo scopo è portare la natura ed i suoi benefici a contatto di soggetti fragili. attraverso micro attività: stampa vegetale su argilla; composizioni con materiali naturali e di riciclo; sgranatura di erbe aromatiche; preparazione sali da bagno e sacchetti profuma ambiente.



## Musicoterapia Corale

- Si lavora sulle parti sane dell'anziano e l'obiettivo è valorizzare tutte le sue potenzialità. Durante gli incontri il maestro di coro in collaborazione con l'educatore guidano gli ospiti nell'apprendimento della lettura chironomica, del solfeggio e del canto corale.



# COLLABORAZIONE VOLONTARI



Presso la Fondazione opera il gruppo di volontari DOLCE PRESENZA che oltre ad essere numeroso è ben radicato nel tessuto sociale della RSA. Grazie alla collaborazione e cooperazione si svolgono tali attività:

- ❖ Attività ricreative in grande gruppo
- ❖ Laboratorio occupazionale
- ❖ Stimolazione musicale di grande gruppo
- ❖ Uscite
- ❖ Ballando ballando
- ❖ Laboratorio di cucina
- ❖ Festa dei compleanni
- ❖ Spettacoli





# PROGETTI ED ATTIVITA' IN COLLABORAZIONE COL TERRITORIO

Evento organizzato da un gruppo di volontari della U.I.L.D.M. Sez. di Monza, ha lo scopo di offrire alle persone disabili l'emozione di un giro di pista. Sei ruote perché quattro sono quelle delle auto da corsa e due quelle delle carrozzine per disabili. Collaborazione con il gruppo volontari UNITALSI.

## 6 Ruote di speranza

## Riempi una calza

Per la ricorrenza dell'Epifania si chiedono agli ospiti i loro desideri; compilando una lista che viene divulgata tramite canali social.. Una volta raccolti i doni, si organizzano incontri tra ospiti e donatori

## Intergenerazionale

Collaborazione con scuole, gruppi di doposcuola ed oratori.



Ogni anno si partecipa ad un progetto con Associazioni diverse che hanno in comune la lotta contro la violenza sulle donne. In occasione della giornata del 25 novembre si organizzano laboratori di gruppo o lavori individuali simbolici e pratici per contribuire a dare importanza al messaggio lanciato.

## Lotta alla violenza sulle donne

## Giochi oltre le frontiere

Una giornata di giochi in cui due squadre eterogenee si sfidano a diversi livelli. La competizione fa solo da sfondo ad una giornata di aggregazione ed allegria. Si propone sia tra RSA che gruppi di aggregazione giovanile e doposcuola.



**...PER SAPERNE  
DI PIU' SULLE  
ATTIVITA'  
PROPOSTE...**

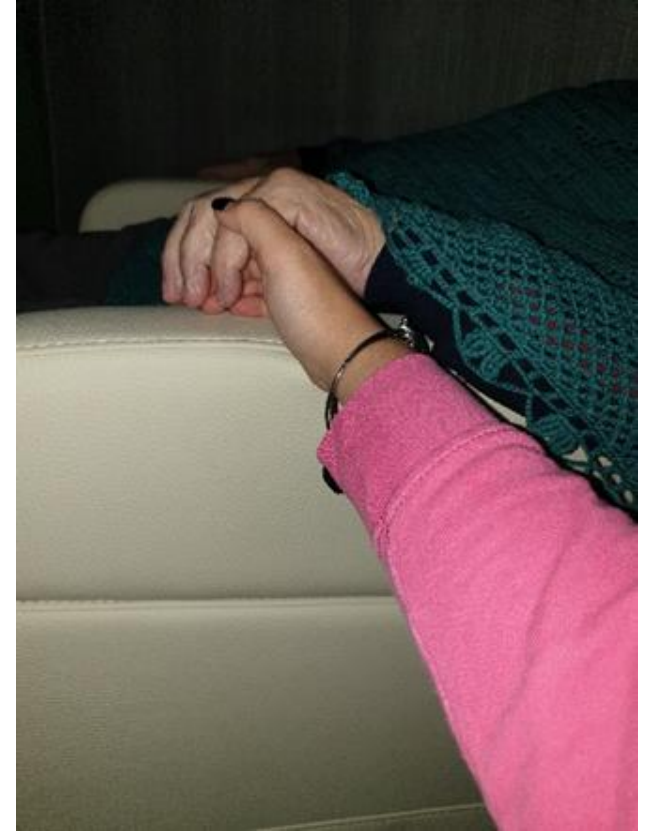
# ANIMAZIONE DI REPARTO

- Ha lo scopo di favorire l'utilizzo delle funzioni di orientamento tramite ripetute stimolazioni multimodali: verbali, visive, sonore. Coinvolgere l'ospite in attività strutturate, finalizzate al rinforzo o al mantenimento delle competenze verbali residue, all'utilizzo di strategie comunicative efficaci e al mantenimento di livelli di autonomia, personale, sociale e relazionale, nella vita quotidiana.



# INTERVENTO INDIVIDUALE

- Favorire la rievocazione di eventi del passato autobiografico al fine di stimolare le risorse mnestiche a lungo termine, promuovere un uso comunicativo adeguato del linguaggio spontaneo e facilitare il riemergere di esperienze emotivamente piacevoli che consolidino il senso di continuità dell'identità personale.



# COMPLEANNO PERSONALIZZATO

- Lo scopo del presente progetto è quello di dare al festeggiato il messaggio “Sono felice che tu esista”.



# ANGOLO LETTURA

- Fornire ai nostri ospiti uno spazio adeguatamente attrezzato nel quale reperire un libro di proprio gradimento, trattenendolo presso di sé il tempo necessario per la sua completa lettura, oltre ad uno spazio accogliente e ben illuminato nel quale soffermarsi a leggerlo.



# COMUNICAZIONE

- Si vuole offrire alle persone con bisogni comunicativi complessi la possibilità di comunicare tramite canali che si affiancano a quello orale. Si prevede la simultanea presenza di strumenti alternativi e di rinforzo al linguaggio verbale orale standard.





# PRANZO IN GIARDINO

- Momento di socializzazione e condivisione del pranzo presso il giardino pensile con lo scopo di sfruttare i diversi ambienti che la struttura ci mette a disposizione. Tale progetto si effettua nel periodo estivo o comunque quando le condizioni meteo lo consentono.





## WII

- Si propone sia come attività cognitiva che riabilitativa; di piccolo gruppo durante la settimana e a livello intergenerazionale collaborando con le scuole annualmente, nel progetto DFC (Dementia Friendly Community)



# ATTIVITA' LITURGICA

- Nella nostra RSA è presente una comunità religiosa che accoglie religiosi consacrati e non che hanno dedicato la propria vita a Dio. Per dare la possibilità di esprimere il proprio credo si propone un momento di preghiera quotidiana attraverso la recita del Santo Rosario e la celebrazione o fruizione della Santa Messa, letture e commento di testi Sacri, rievocazione di costumi e tradizioni legate alla liturgia.



# LA BELLA BRIGATA

- Attività presso il reparto Cure Intermedie: dare possibilità di svago anche ad ospiti non residenti, ma solo di passaggio.



# VIDEOCHIAMATE

- Il progetto nasce, causa chiusura della struttura ai visitatori esterni per emergenza sanitaria, dall'intento di far sì che i nostri ospiti sentissero il meno possibile la mancanza dei loro familiari accorciando le distanze. Su richieste specifiche e per motivazioni valide si continua il servizio anche attualmente.



# USCITE NEL PARCO

- Le proprietà benefiche del sole, il contatto con la natura, trascorrere del tempo all'aria aperta migliora non solo gli aspetti fisici del corpo, ma ha anche effetti benefici sui sensi, sulla mente e sull'umore.





# CINEFORUM

- Nell'ampio teatro o dalle televisioni di reparto viene proiettato un film che viene inizialmente raccontato ed alla fine commentato. Si favorisce la capacità di astrazione e di giudizio critico.



# GIOCO DELLA TOMBOLA

- Sempre apprezzato, attrae molti giocatori. L'attività può essere svolta in grande gruppo presso il Teatro o in piccolo gruppo presso il reparto. Si stimolano le capacità visuo-spaziali, la memoria a breve termine e l'attenzione.





# AGGIUNGI UN POSTO A TAVOLA

- Nasce dall'intento di potenziare le abilità degli ospiti durante il delicato momento dei pasti. La presenza educativa che va ad arricchire l'equipe assistenziale e sanitaria già presente ha lo scopo di sviluppare e/o mantenere laddove possibile le autonomie residue.

